



# SluiS

Informatieblad  
November 2018



Sluitend  
Samenwerken

U heeft contact gehad met een professional over een situatie waarin u zich bevindt. Tijdens dit gesprek heeft u gesproken over de mogelijkheid om andere professionals, die bij u betrokken zijn, samen te laten werken. In dit informatieblad leggen we uit wat dit voor u betekent.

## Waarom SluiS?

Het is belangrijk dat u goed geholpen wordt. Heeft u contact met meerdere professionals uit de gezondheidszorg, maatschappelijke ondersteuning, onderwijs, werk & inkomen, welzijn, wonen en/of veiligheid? Dan is het belangrijk dat zij dit van elkaar weten. Goed samenwerken begint met een duidelijk overzicht van alle betrokkenen. Om dit in kaart te brengen is SluiS ontwikkeld; een computersysteem dat werkt als een soort telefoonboekje voor professionals. Zij kunnen echter alleen met elkaar in contact komen over uw situatie als daar een goede reden voor is. De professionals geven dan in SluiS aan dat zij bij u betrokken zijn. Er staat niet waarom ze u helpen, maar alleen dat u hulp krijgt. Dit noemen we een signaal.

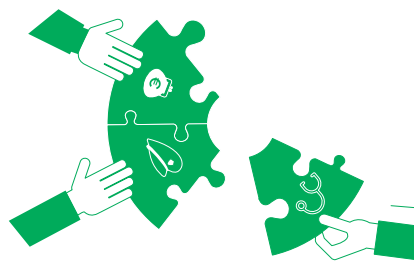
## Hoe werkt SluiS?

### 1. Signaal afgeven



- Als u hulp krijgt en uw professional vindt het, net als u, belangrijk om samen te werken met andere betrokken professionals, dan kan deze voor u een signaal afgeven in SluiS.
- Bent u 23 jaar of ouder, dan is uw toestemming nodig voor het afgeven van een signaal. Bent u jonger dan 23 jaar dan is uw toestemming niet nodig vanwege de Jeugdwet.
- In SluiS staat geen inhoudelijke informatie. Er staat alleen dat een professional bij u betrokken is, niet waarom.

### 2. Match



- Zodra een andere professional, die u ook kent, met uw toestemming een signaal heeft afgegeven, krijgen deze professionals elkaars contactgegevens. We noemen dat een match.

### 3. Samenwerken



- Na de match kunnen de professionals, met uw toestemming en medewerking, contact met elkaar opnemen voor verdere afstemming.
- Als u vindt dat de samenwerking niet goed gaat, kunt u dit kenbaar te maken bij uw professional.

## **Uw gegevens zijn in goede handen**

SluiS is goed beveiligd. Alleen organisaties waarmee de gemeente een samenwerkingsconvenant heeft ondertekend, zijn bevoegd om te werken met SluiS.

## **Uw rechten**

De professionals die signalen afgeven hebben een geheimhoudingsplicht en zij mogen hun betrokkenheid niet zomaar delen met anderen. Er wordt hiervoor altijd eerst uw toestemming gevraagd. Een signaal van een professional is maximaal twee jaar actief. Zodra een signaal inactief wordt, en zoals bedoeld in de Jeugdwet, zal deze nog maximaal vijf jaar worden bewaard. Volgens de Algemene Verordening Gegevensbescherming (AVG), artikelen 15 tot en met 21, heeft u onder andere recht op inzage in uw gegevens, correctie van onjuiste verwerking van gegevens, beperking en verwijdering van de verwerking. Wilt u gebruik maken van uw rechten? Geef dit dan aan bij uw professional. Wanneer u bezwaar wilt maken tegen het afgegeven signaal in SluiS, kunt u terecht bij de gemeente. Deze is verantwoordelijk voor een veilige en zorgvuldige verwerking.

## **Meer weten?**

Kijk voor meer informatie op [www.sluitendsamenwerken.nl](http://www.sluitendsamenwerken.nl) of mail naar [infosluis@rotterdam.nl](mailto:infosluis@rotterdam.nl)